

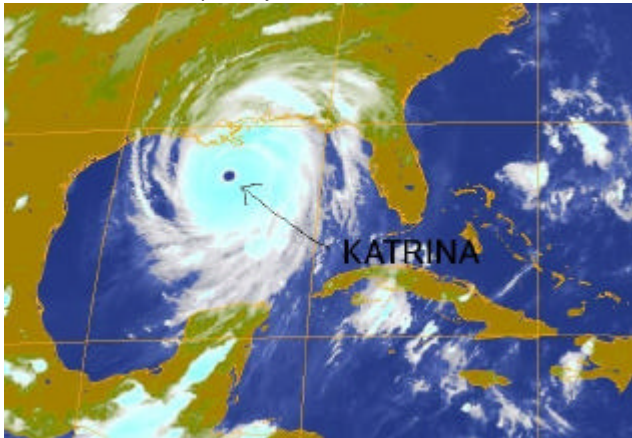


Sept 2005

Viker Data AB - Box 181 - 433 23 PARTILLE - Tel 031-44 77 00 - Fax 031-44 37 70 - e-mail: geodos@viker.se Internet: www.viker.se

SOMMARVÄRMEN KVAR IN I SEPTEMBER

Då är det härligt att vara mätningssingenjör. Det är en ovanligt grön och skön höstmånad i Sverige i år. I norr smälter isarna. Fjälltopparna blir allt lägre trots landhöjning. Söderut i Europa har det varit oväder, regn och översvämningar, för att inte tala om orkanen Katrinas härjningar utmed USA:s sydkust. Vad är det som händer i atmosfären på vår jord? Växthuseffekten?



Orkanen Katrina på väg in mot New Orleans.

Nåväl, Sverige slog i alla fall Bulgarien med 3-0 i kvalet till fotbolls-VM nästa år. Synd bara att inte Island kunde hålla sin ledning mot Kroatien. Skulle vara kul att se Sverige i VM nästa år.

DATAUTVECKLINGEN

I datorernas värld snurrar allt bara fortare och fortare. Internet och 3G utvecklas allt snabbare. Det känns frustrerande att tvingas slåss mot virus, ormar och spam istället för att helt koncentreras på utveckling av våra egna system. Var det bättre förr? Hur som helst så känner vi oss bekväma med att fortfarande kunna underhålla och ge support på vårt nu 11 år gamla GEODOS ver11 på Psion Workabout. Det är baserat på operativsystemet SYMBIAN. Tyvärr har Psion nu sålt detta OS till Nokia och valt att själva använda Microsofts Windows i sin fortsatta utveckling. (Läs inveckling). Vi får se om kanske Nokia så småningom kommer att förse oss med "ruggade" Symbian-datorer för GEODOS.



Nokia 7715

Nokia har fortsatt utvecklingen av Symbian OS. Det utvecklings-verktyg som vi använder i GEODOS, nämligen OPL finns kvar och har vidareutvecklats. Betydelsen av den första bokstaven "O" har ändrats från "Organiser" till "Open". Det blir således "Open Programming Language". I språket ingår också den suveräna databasen som ligger till grund för GEODOS.

SUPPORT PÅ GEODOS

Vi kommer att fortsätta erbjuda supportavtal på våra befintliga system, oavsett ålder. Ni kan alltså välja att känna Er trygga även 2006, som är vårt jubileumsår. Kostnaden blir densamma som förra året, d.v.s. 2.500:-



- Personlig rådgivning via telefon/internet
- Uppdateringar program/manualer via WEB
- "24-timmars"-garanti ger unik trygghet
- Fritt deltagande vid kurser och utbildningar
- Garanti på Bluetoothenheterna
- Möjlighet att påverka utvecklingen

24-timmarsgarantin innebär att var Ni än befinner Er i Sverige, garanteras Ni att vi kan förse Er med ett likvärdigt Psion/Geodos-system inom 24 timmar inklusive hårdvara vid händelse av haveri. Det spelar ingen roll om orsaken är olycka, slarv eller stöld etc. Rent praktiskt kommer Ert SERIENUMMER på Psion/Geodos-programmet att gälla som inloggningsnummer till de sidor på vår hemsida som avser uppdateringar och support. Vid support via telefon och e-mail är det bra att ha serienumret i beredskap. Det hittar Ni under fliken "Spec", "Version" i Geodosprogrammet.

GEOPAD PÅ WORKABOUT PRO.



Så här ser den ut det nya handdatorn från Psion Teklogix Den seglivade klassikern Psion Workabout MX fick en liten syster förra året. Alla nyutvecklade Psion-datorer är fortsättningsvis utrustade med operativsystem från Microsoft. För närvarande gäller Windows CE.NET ver 4.2. Som det ser ut nu kommer vi att erbjuda GEOPAD från SBG för Er som vill köra nya Psion nu. Vi har tillsammans med SBG testat, och efter en mycket liten anpassning kan vi nu leverera GEOPAD på Workabout Pro. En intressant detalj på Workabout Pro är de fina möjligheterna att utveckla och anpassa egna hårdvarumoduler. Bakom skärmen finns plats och anslutningsdon för framtida produkter. Just nu utvecklas en Bluetoothmodul för fjärrstyrning av instrument att bygga in. Nu kan vi äntligen bli av med kablar och sladdar. Kom och besök oss, så kan Du känna hur Du kan kombinera tangentbord och pekdon. Med Psion Workabout PRO får Du det bästa av två världar.

KAOS I PARTILLE CENTRUM

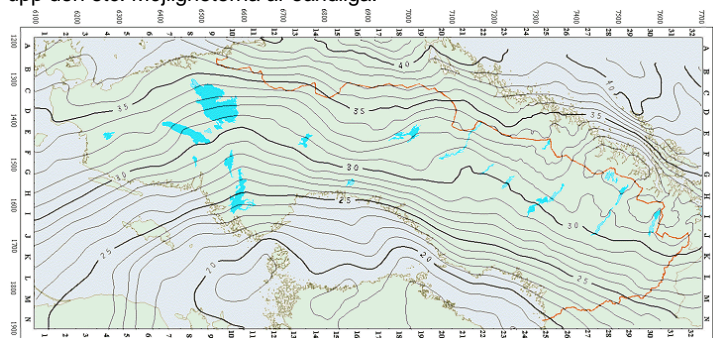
Target utanför vårt kontor skall invigas nu i September. Mycket jobb återstår, så allt är för närvarande i en enda röra.



Byggarbetsplats. Vårt kontor syns längst uppe till vänster

NY GEOIDMODELL PÅ G, SWEN 05LR.

I senaste versionen av GEODOS har vi gjort möjligt att ha med hela Sveriges geoidmodell. Rent praktiskt går det till så att man vid mätstillfället jobbar i lämpliga utsnitt om c:a 10 km². Utsnittet genereras som en vanlig GEODOS-databas, så att man kan se den grafiskt, skriva ut den eller t.ex. konvertera den till DXF och rita upp den etc. Möjligheterna är oändliga.



Upptäck det smarta sättet att hantera GEOIDMODELLER

Nästa steg i utvecklingen är att generera egna lokala höjdm modeller utifrån egna mätningar av kända punkter. Till Er som arbetar i Norge kan vi meddela att den norska modellen är på G.

Under RTK-seminarierna i de fyra syd- och mellansvenska områdena i början av september presenterades SWEN 05LR den nya höjdm modellen som nu finns tillgänglig. Den är anpassad till nya höjdsystemet RH2000. Modellen innehåller även en landhöjningsdel. Från vår hemsida www.viker.se finns länk till detaljerad information.

MÄTKART 11-13 MAJ BLEV EN SUCCÉ

Det känns redan längesedan, men minnet av Mätkart 2005 i Göteborg tillsammans med KIF lever kvar med en känsla av välbehag. Onsdagskvällens utflykt till Marstrand blev en härlig upplevelse. Carlstens fästning invaderades av mät- och kartmänniskor från hela Sverige. Allt gick dock fredligt till trots att flera skottsälvor avfyrades med både fin och grov kaliber.



En redan klassisk bild där KIF:s ordförande tänder luntan. Strax före jag tog denna bild hade jag ramlat ner från muren där jag stod för att ha bra utsikt. Jag slog mig ordentligt, men inte värre än att jag kunde kravla mig upp igen, fortsätta filma och senare delta i underhållningen tillsammans med Viveca Lärn, sång, musik och god mat.

INVIGNING AV COOPER RIVER BRIDGE



"Vår" bro invigdes under pompa och ståt i juli.

HÖSTNYHETER FRÅN GARMIN. KÖP AV OSS.



Massor av NYHETER i år. Nu ingår även RADAR i sortimentet. Du kan bygga nätverk i t.ex. båten och koppla ihop radar, ekolod och GPS-plottter. Givetvis används Egnos för högsta noggrannhet i plan (1-3 m). Höjdmätning med meterprecision i Vista. Koppla ihop med GEODOS. Låt Dig överraskas av de ännu lägre priserna.

BLUETOOTH-PLUGGEN FINNS ÅTER I LAGER.

Förra året tog vi tillsammans med företaget Free2Move i Halmstad, fram nya generation av Bluetooth-pluggen för RS232-kommunikation. Den är försedd med praktiska lysdioder och kan anslutas direkt till 12V. Första upplagan tog fort slut, men nu har vi åter fyllt lagret. Vi kan leverera på dagen.



Bluetooth/RS232-Kit för bl.a. fjärrstyrning av totalstationer

HANDDATORER OCH BROBYGGE UNDER 40 ÅR

Under våren höll vi föredrag vid flera olika tillfällen. Det kom att handla om utvecklingen av portabel beräkningsteknik för mätning



Ålvsborgsbron 1964-1966 och Cooper Riverbron USA 2004-2006
Var det bättre förr? Hur fungerar det idag? Hur kommer det att se ut om 10 år? Det är frågor som delvis fick sina svar under vårens föreläsningar. Vi tror att vi har en unik erfarenhet.

VÄLKOMMEN HEM VARJE DAG TILL

www.viker.se